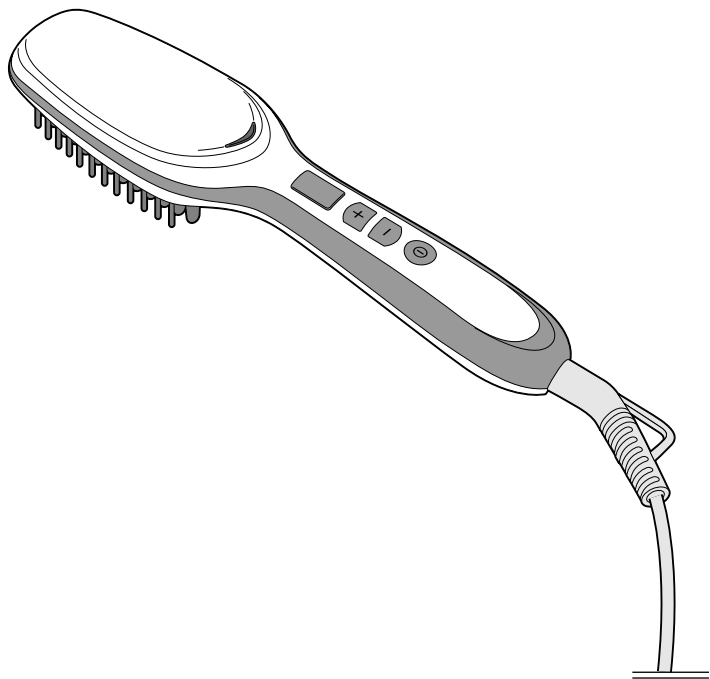


Glättungsbürste



de Bedienungsanleitung

100794FV01X00X · 2019-06

Liebe Kundin, lieber Kunde!

Mit Ihrer neuen Glättungsbürste können Sie Ihr Haar sanft und zeitsparend gleichzeitig entwirren und glätten.

Dank der Keramik-Beschichtung der Borsten wird die Hitze gleichmäßig verteilt und so Ihr Haar besonders schonend geglättet.

Die integrierte Ionen-Funktion sorgt dafür, dass negative Ionen der elektrostatischen Aufladung der Haare entgegenwirken - für geschmeidiges, glänzendes Haar.

Damit Sie das Gerät komfortabel handhaben können, ist das Netzkabel mit einem 360°-Drehgelenk am Gerät befestigt.

Wir wünschen Ihnen viel Freude mit Ihrer neuen Glättungsbürste!

Inhalt

- 4 Zu dieser Anleitung**
- 5 Sicherheitshinweise**
- 9 Auf einen Blick (Lieferumfang)**
- 9 Technische Daten**
- 10 Grundfunktionen**
 - 10 Gerät einschalten
 - 10 Temperatur einstellen
 - 12 Gerät ausschalten
 - 12 Automatische Ausschaltfunktion
(Sicherheitsabschaltung)
- 12 Haare glätten**
 - 14 Nach dem Gebrauch
- 15 Reinigen**
- 15 Aufbewahren**
- 16 Entsorgen**

Zu dieser Anleitung

Der Artikel ist mit Sicherheitsvorrichtungen ausgestattet. Lesen Sie trotzdem aufmerksam die Sicherheitshinweise und benutzen Sie den Artikel nur wie in dieser Anleitung beschrieben, damit es nicht versehentlich zu Verletzungen oder Schäden kommt.

Bewahren Sie diese Anleitung zum späteren Nachlesen auf. Bei Weitergabe des Artikels ist auch diese Anleitung mitzugeben.

Zeichen in dieser Anleitung:



Dieses Zeichen warnt Sie vor Verletzungsgefahren.



Dieses Zeichen warnt Sie vor Verletzungsgefahren durch Elektrizität.

Das Signalwort **GEFAHR** warnt vor möglichen schweren Verletzungen und Lebensgefahr.

Das Signalwort **WARNUNG** warnt vor Verletzungen und schweren Sachschäden.

Das Signalwort **VORSICHT** warnt vor leichten Verletzungen oder Beschädigungen.



So sind ergänzende Informationen gekennzeichnet.




Verwendungszweck

- Der Artikel ist zum Frisieren von menschlichem Kopfhhaar vorgesehen, für Tierhaar ist er nicht geeignet. Kunsthaar darf damit nicht behandelt werden.
- Der Artikel ist zum Gebrauch in trockenen Innenräumen geeignet.
- Der Artikel ist für den Privatgebrauch konzipiert und für gewerbliche Zwecke ungeeignet.

GEFAHR für Kinder und Personen mit eingeschränkter Fähigkeit Geräte zu bedienen

- Dieses Gerät kann von Kindern ab 8 Jahren sowie von Personen mit reduzierten physischen, sensorischen oder mentalen Fähigkeiten oder Mangel an Erfahrung und/oder Wissen benutzt werden, wenn sie beaufsichtigt oder bezüglich des sicheren Gebrauchs des Gerätes unterwiesen wurden und die daraus resultierenden Gefahren verstanden haben. Kinder dürfen nicht mit dem Gerät spielen. Reinigung und Benutzer-Wartung dürfen nicht von Kindern durchgeführt werden, es sei denn, sie sind beaufsichtigt.
- Halten Sie Kinder von Verpackungsmaterial fern. Es besteht u.a. Erstickungsgefahr!

GEFAHR durch Elektrizität

- Nicht in der Nähe von Wasser benutzen. Das Gerät darf nicht mit Wasser oder anderen Flüssigkeiten in Berührung kommen. Tauchen Sie den Artikel nicht in Wasser oder andere Flüssigkeiten ein, da sonst die Gefahr eines elektrischen Schlages besteht.
-  Warnung - Benutzen Sie das Gerät nicht in der Nähe einer Badewanne, einer Dusche, über einem Waschbecken oder einem anderen wassergefüllten Behälter.
- Warnung - Als zusätzlicher Schutz wird die Installation einer Fehlerstrom-Schutzeinrichtung (FI) mit einem Bemessungsauslösestrom von nicht mehr als 30 mA im Badezimmer-Stromkreis empfohlen. Fragen Sie Ihren Installateur um Rat.
- Benutzen Sie das Gerät nicht mit feuchten Händen oder wenn Sie auf einem feuchten Boden stehen.
- Benutzen Sie das Gerät nur im trockenen Haar; das Haar darf nicht feucht oder nass sein.
- Stecken Sie den Netzstecker nur in eine vorschriftsmäßig installierte Steckdose, deren Netzspannung mit den technischen Daten des Geräts übereinstimmt. Die Steckdose muss gut zugänglich sein, damit Sie im Bedarfsfall den Netzstecker schnell ziehen können.

- Ziehen Sie den Netzstecker aus der Steckdose, wenn Sie das Gerät nicht benutzen, wenn während des Betriebes Störungen auftreten, bei Gewitter oder bevor Sie das Gerät reinigen.
- Nehmen Sie das Gerät nicht in Betrieb, wenn Gerät oder Netzkabel sichtbare Schäden aufweisen oder das Gerät heruntergefallen ist.
- Nehmen Sie keine Veränderungen am Artikel vor. Öffnen Sie nicht das Gehäuse. Auch das Netzkabel darf nicht selbst ausgetauscht werden. Lassen Sie Reparaturen am Gerät oder den Austausch des Netzkabels nur von einer Fachwerkstatt durchführen, um Gefährdungen zu vermeiden.

WARNUNG vor Verbrennungen

- Das Gerät heizt sehr schnell auf. Die Borsten der Glättungsbürste werden während des Gebrauchs sehr heiß. Halten Sie ausreichend Abstand zwischen Glättungsbürste und Kopfhaut, Ohren sowie Gesicht.
- Fassen Sie die Glättungsbürste nur am Griff an.
- Lassen Sie das Gerät vollständig abkühlen, bevor Sie es reinigen oder wegräumen.
- Verweilen Sie mit der Glättungsbürste höchstens 2 Sekunden auf derselben Stelle des Haares. Sonst kann Ihr Haar beschädigt werden.

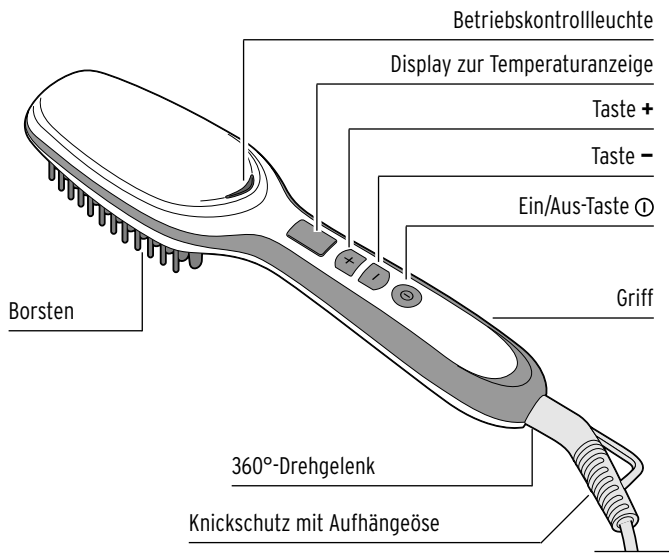
WARNUNG vor Brand

- Die Borsten der Glättungsbürste werden sehr heiß. Legen Sie das Gerät nach Gebrauch so hin, dass die Borsten keine Gegenstände berühren, bis sie ausreichend abgekühlt sind. Achten Sie auf einen hitzebeständigen Untergrund.
- Betreiben Sie das Gerät nie unbeaufsichtigt. Lassen Sie es auch beim Aufheizen und Abkühlen nicht unbeaufsichtigt.
- Decken Sie das Gerät im eingeschalteten Zustand nicht ab (z.B. mit einem Handtuch).

VORSICHT - Sachschäden

- Behandeln Sie mit der Glättungsbürste kein Kunsthaar. Dieses kann bei Hitzezufuhr schmelzen und das Gerät beschädigen.
- Wickeln Sie das Netzkabel nicht um das Gerät, da es dabei Schaden nehmen kann.
- Verwenden Sie zum Reinigen keine scheuernden oder ätzenden Mittel bzw. harte Bürsten etc.

Auf einen Blick (Lieferumfang)



Technische Daten

Modell:	381 535 / Beurer HS 60
Netzspannung:	100-240 V ~ 50-60 Hz
Schutzklasse:	II <input type="checkbox"/>
Leistung:	45 Watt
Temperaturbereich:	+120 °C bis +200 °C
Umgebungstemperatur:	-10 °C bis +40 °C
Hergestellt von:	Beurer GmbH, Söflinger Straße 218, 89077 Ulm, Germany, www.beurer.com



Grundfunktionen



GEFAHR - Lebensgefahr durch Stromschlag

- Benutzen Sie das Gerät nicht mit feuchten Händen oder wenn Sie auf einem feuchten Boden stehen.



- **WARNUNG** - Benutzen Sie das Gerät nicht in der Nähe einer Badewanne, einer Dusche, über einem Waschbecken oder einem anderen wassergefüllten Behälter.

Gerät einschalten



WARNUNG vor Verbrennungen

- Das Gerät heizt sehr schnell auf. Berühren Sie die Borsten nicht.

1. Stecken Sie den Netzstecker in eine Steckdose.
Das Display zeigt **OFF** an.
2. Um das Gerät einzuschalten, halten Sie die Taste ① ca. 3 Sekunden gedrückt, bis die Betriebskontrollleuchte rot leuchtet. Im Display wird die zuletzt eingestellte Temperatur angezeigt.

Während des Aufheizens blinkt die Temperatur im Display. Sobald die Temperatur erreicht ist, leuchtet die Anzeige konstant.

Temperatur einstellen



Wählen Sie beim ersten Gebrauch des Gerätes immer die niedrigste Temperatur (+120 °C). Für sehr dickes, kräftiges Haar kann auch eine höhere Temperatur gewählt werden.

Temperatur	Haartyp
120 °C bis 140 °C	feines, brüchiges, gefärbtes oder blondiertes Haar
140 °C bis 160 °C	normales Haar
160 °C bis 200 °C	kräftiges, widerstandsfähiges Haar

- ▷ Stellen Sie mit den Tasten **+** und **-** die gewünschte Temperatur ein.
Bei jedem Tastendruck verändert sich die Temperatur in 10 °C-Schritten.
Einstellbarer Temperaturbereich: +120 bis +200 °C.

Tastensperre

Um zu verhindern, dass die eingestellte Temperatur durch versehentlichen Tastendruck während des Gebrauchs verändert wird, können Sie den Tastensperr-Modus aktivieren. Bedenken Sie: In diesem Zustand lässt sich das Gerät auch nicht mit der Taste **ⓘ** ausschalten.

Tastensperre aktivieren:

- ▷ Wenn Sie die gewünschte Temperatur im Display eingestellt haben, drücken Sie 2x kurz hintereinander die Taste **ⓘ**.
Im Display erscheint für einen Moment **LOC**. Anschließend wird wieder die eingestellte Temperatur angezeigt.

Tastensperre deaktivieren (z.B. um die Temperatureinstellung zu verändert oder das Gerät auszuschalten):

- ▷ Drücken Sie erneut 2x kurz hintereinander die Taste **ⓘ**.
Nun lassen sich die Tasten **+**, **-** und **ⓘ** wieder wie gewohnt drücken.

Gerät ausschalten

1. Drücken Sie ggf. 2x kurz hintereinander die Taste ①, um die Tastensperre aufzuheben.
2. Um das Gerät auszuschalten, halten Sie die Taste ① ca. 3 Sekunden gedrückt, bis die rote Betriebskontrollleuchte erlischt. Im Display wird **OFF** angezeigt.
3. Ziehen Sie den Netzstecker aus der Steckdose und lassen Sie das Gerät abkühlen.

Automatische Ausschaltfunktion (Sicherheitsabschaltung)

Nach 30 Minuten Gebrauch schaltet sich das Gerät automatisch aus. Im Display wird **OFF** angezeigt.

- ▷ Ziehen Sie den Netzstecker und lassen Sie das Gerät abkühlen, bevor Sie es erneut verwenden oder wegräumen.

Haare glätten



GEFAHR - Lebensgefahr durch Stromschlag

• Benutzen Sie das Gerät nicht mit feuchten Händen oder wenn Sie auf einem feuchten Boden stehen.



• **WARNUNG** - Benutzen Sie das Gerät nicht in der Nähe einer Badewanne, einer Dusche, über einem Waschbecken oder einem anderen wassergefüllten Behälter.



WARNUNG vor Verbrennungen

- Das Gerät heizt sehr schnell auf und die Borsten der Glättungsbürste werden während des Gebrauchs sehr heiß. Halten Sie ausreichend Abstand zwischen Glättungsbürste und Kopfhaut, Ohren sowie Gesicht. Berühren Sie die Borsten nicht. Fassen Sie das Gerät nur am Griff an.
- Verweilen Sie mit der Glättungsbürste höchstens 2 Sekunden auf derselben Stelle des Haares. Sonst kann Ihr Haar beschädigt werden.



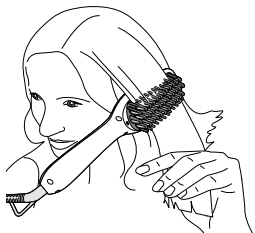
Da Ihr Haar beim Glätten mit sehr hohen Temperaturen in Kontakt kommt, beachten Sie die folgenden Hinweise:

- Achten Sie bei der Wahl Ihres Shampoos oder anderer Haarpflegeprodukte darauf, dass die Haare mit Feuchtigkeit versorgt werden.
- **Verwenden Sie vor dem Glätten unbedingt ein Hitzeschutzprodukt.** Geeignete Produkte gibt es beim Friseur oder in gut sortierten Drogeriemärkten.
- Verwenden Sie vor dem Frisieren mit der Glättungsbürste keine sonstigen Stylingprodukte.

1. Sorgen Sie dafür, dass Ihr Haar sauber und vollständig trocken ist, bevor Sie es mit der Glättungsbürste frisieren.
2. Kämmen Sie Ihre Haare vorab durch, um Verknotungen etc. zu lösen.
3. Schalten Sie die Glättungsbürste mit der Taste ① ein und lassen Sie das Gerät auf die gewünschte Temperatur aufheizen, wie im Kapitel „Grundfunktionen“ beschrieben.

4. Teilen Sie Ihr Haar in ca. 6 bis 7 cm breite Haarsträhnen auf.

5.



Halten Sie die jeweils zu glättende Strähne straff an den Haarspitzen auf Zug. Führen Sie dann die Glättungsbürste wie abgebildet **langsam und gleichmäßig** vom Haaransatz in Richtung Spitzen. Verweilen Sie nicht länger als 2 Sekunden auf derselben Stelle.

Seien Sie vorsichtig, damit Sie mit den heißen Borsten nicht Ihre Kopfhaut, Ohren, Finger oder das Gesicht berühren. Die Borsten müssen vom Kopf weg zeigen!

6. Wenn Sie die Haarspitzen nach außen oder innen formen möchten, drehen Sie die Bürste leicht in die entsprechende Richtung ein, während Sie sie durch die Spitzen ziehen.

7. Verwenden Sie nach dem Glätten bei Bedarf geeignete Stylingprodukte, um die Frisur zu fixieren.

Nach dem Gebrauch

1. Schalten Sie das Gerät nach dem Gebrauch aus, wie im Kapitel „Grundfunktionen“ beschrieben, und ziehen Sie den Netzstecker aus der Steckdose.

2. Legen Sie die Glättungsbürste mit den Borsten nach oben auf einem hitzebeständigen Untergrund ab und lassen Sie das Gerät vollständig abkühlen.

Achten Sie darauf, dass während des Abkühlens niemand versehentlich die noch heißen Geräteteile berührt!

▷ Nach dem Abkühlen reinigen Sie das Gerät ggf., bevor Sie es wegräumen.

Reinigen



GEFAHR - Lebensgefahr durch Stromschlag

- Tauchen Sie den Artikel nicht in Wasser oder andere Flüssigkeiten ein, da sonst die Gefahr eines elektrischen Schlages besteht.
- Ziehen Sie den Netzstecker aus der Steckdose, bevor Sie das Gerät reinigen.



WARNUNG vor Verbrennungen

- Lassen Sie das Gerät vollständig abkühlen, bevor Sie es reinigen oder wegräumen.

VORSICHT - Sachschaden

- Verwenden Sie zum Reinigen keine scheuernden oder ätzenden Mittel bzw. harte Bürsten etc., um die Beschichtung der Borsten nicht zu beschädigen.

- ▷ Wischen Sie das Gerät bei Bedarf mit einem weichen, leicht mit warmem Wasser angefeuchten Tuch sauber.
- ▷ Reiben Sie das Gerät anschließend mit einem weichen Tuch gründlich trocken.

Aufbewahren

- ▷ Lassen Sie das Gerät vor dem Wegräumen vollständig abkühlen.
- ▷ Um Schäden am Netzkabel zu vermeiden, wickeln Sie es nicht um das Gerät.
- ▷ Bewahren Sie das Gerät an einem trockenen Ort außerhalb der Reichweite von Kindern auf. Sie können das Gerät auch an seiner Aufhängeöse aufhängen.

Entsorgen

Der Artikel und seine Verpackung wurden aus wertvollen Materialien hergestellt, die wiederverwertet werden können. Dies verringert den Abfall und schont die Umwelt.

Entsorgen Sie die **Verpackung** sortenrein. Nutzen Sie dafür die örtlichen Möglichkeiten zum Sammeln von Papier, Pappe und Leichtverpackungen.



Geräte, die mit diesem Symbol gekennzeichnet sind, dürfen nicht mit dem Hausmüll entsorgt werden!

Sie sind gesetzlich dazu verpflichtet, Altgeräte getrennt vom Hausmüll zu entsorgen. Informationen zu Sammelstellen, die Altgeräte kostenlos entgegennehmen, erhalten Sie bei Ihrer Gemeinde- oder Stadtverwaltung.

Diesen Artikel können Sie auch bei einer Annahmestelle des Rücknahmesystems take-e-back abgeben. Weitere Informationen dazu finden Sie unter www.take-e-back.de.

Modell:

381 535 / Beurer HS 60

Hergestellt von:

Beurer GmbH, Söflinger Straße 218,
89077 Ulm, Germany, www.beurer.com

Im Zuge von Produktverbesserungen behalten wir uns technische und optische Veränderungen am Artikel vor.
