

  
Tchibo

# Chronograph



**de** Bedienungsanleitung

Tchibo GmbH D-22290 Hamburg · 109298HB66XX · 2020-06

## Liebe Kundin, lieber Kunde!

Ihr neuer Chronograph bietet eine Vielfalt an Funktionen und besticht durch sein markantes Design.

Wir wünschen Ihnen eine gute Zeit damit.

## Ihr Tchibo Team



Entfernen Sie die Schutzfolien.



[www.tchibo.de/anleitungen](http://www.tchibo.de/anleitungen)

## Inhalt

**4 Auf einen Blick (Lieferumfang)**

**5 Zeit und Datum einstellen**

6 Uhrzeit

7 Zeit und Datum einstellen

8 Datum-Schnellkorrektur

**9 Stoppuhrfunktion**

10 Anzeige der Stoppuhr-Funktion

11 Zeit stoppen

12 Zeit stoppen mit Unterbrechung

14 Zwischenzeitmessung (Messung  
läuft im Hintergrund weiter)

16 Zeiger der Stoppuhr justieren

**17 Metallarmband einstellen**

**22 Bedeutung der bar-Angabe auf  
der Rückseite der Uhr**

**23 Pflegetipps und Hinweise**

## Auf einen Blick (Lieferumfang)

Stundenzeiger

Minutenzeiger

Start/Stopp  
für Stoppuhr

Minutenzeiger  
für Stoppuhr

24-Stundenanzeige

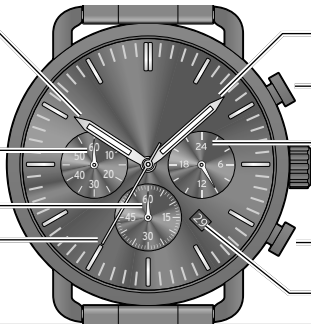
Sekundenzeiger  
für Stoppuhr

Krone

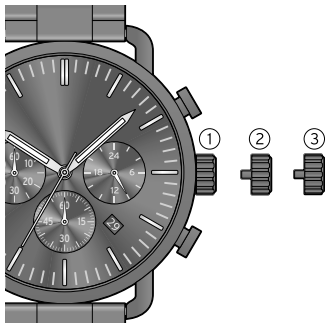
Sekundenzeiger

Rückstellen  
der Stoppuhr

Datum



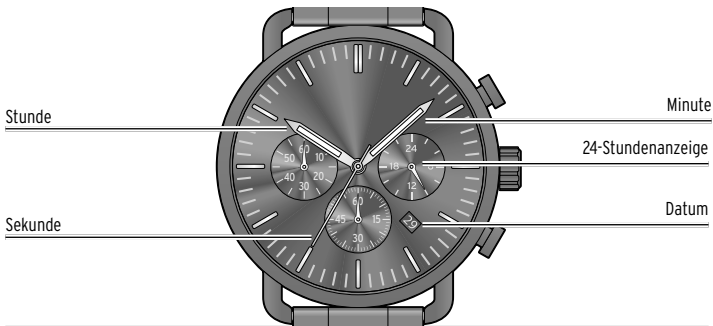
## Zeit und Datum einstellen



Die Krone hat drei mögliche Stellungen:

- ① Normalstellung
- ② Datum-Schnellkorrektur
- ③ a) Anhalten und Zeigerstellen der Uhr  
b) Einstellen des Datums  
c) Justieren der Stoppuhrzeiger

# Uhrzeit



## Zeit und Datum einstellen

1. Ziehen Sie die Krone heraus in Position ③. In dieser Position ist die Uhr ausgeschaltet.
2. Drehen Sie die Krone im Uhrzeigersinn und stellen Sie so gleichzeitig Minuten, Stunden und Datum ein.

Achten Sie dabei auf die 24-Stunden-Anzeige, um zu sehen, ob es 12 oder 24 Uhr ist.



- Besonders exakt stellen Sie die Uhr nach einem Zeitzeichen (z.B. Radio oder Fernsehen). Ziehen Sie die Krone heraus, wenn der Sekundenzeiger auf der „12“ steht. Stellen Sie die genaue Uhrzeit ein. Drücken Sie die Krone mit dem letzten Signal des Zeitzeichens wieder hinein.
- Das Datum wechselt in der Zeit von 23.00 bis 24.00 Uhr.

## Datum-Schnellkorrektur

Mit der Datum-Schnellkorrektur können Sie das Datum einstellen, ohne die Uhrzeit zu verstellen.

Ziehen Sie die Krone halb heraus in Position ② und drehen Sie die Krone im Uhrzeigersinn, bis das gewünschte Datum angezeigt wird.



Dies ist nach Monaten mit weniger als 31 Tagen nützlich.



## Stoppuhrfunktion

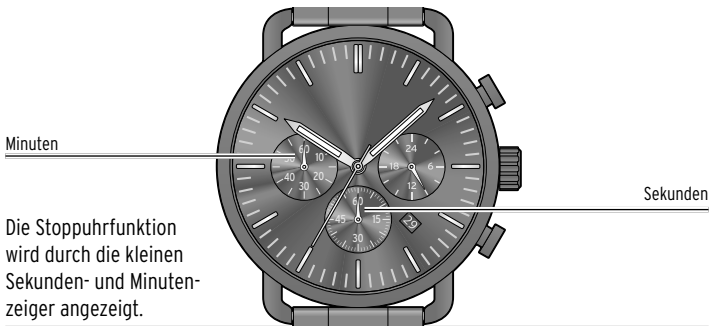
Mit der Stoppuhrfunktion können Sie eine Messung von bis zu 60 Minuten ablesen. Während des Gebrauchs können Sie weiterhin die aktuelle Uhrzeit an den großen Zeigern ablesen.

Vor der Messung müssen die Stoppuhr-Zeiger jeweils auf der 60-Position stehen:

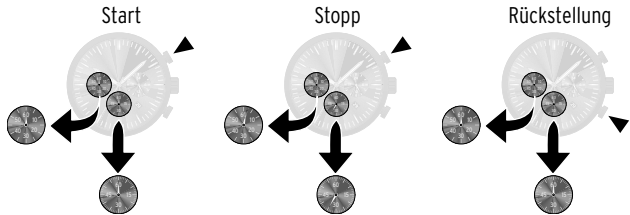
- ▷ Drücken Sie ggf. den Rückstellknopf, wenn die Zeiger noch nicht auf diesen Positionen stehen.

Sollte sich die Stoppuhr-Sekunden- und Minutenzeiger mit dem Rückstellknopf nicht auf die 60-Position stellen lassen, müssen sie justiert werden. Lesen Sie in diesem Fall das Kapitel „Zeiger der Stoppuhr justieren“.

## Anzeige der Stoppuhr-Funktion

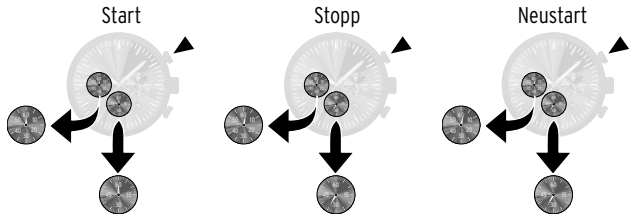


## Zeit stoppen

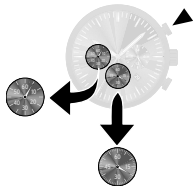


Die gestoppte Zeit wird in Sekunden und Minuten angezeigt.

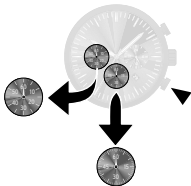
## Zeit stoppen mit Unterbrechung



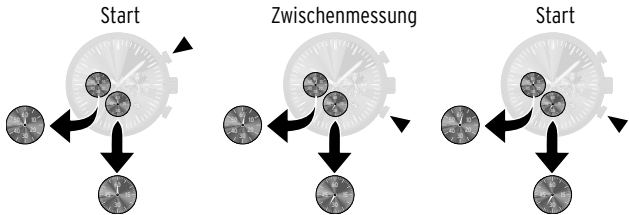
Stopp



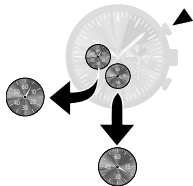
Rückstellung



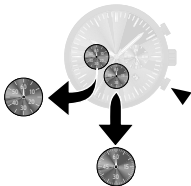
## Zwischenzeitmessung (Messung läuft im Hintergrund weiter)



Stopp



Rückstellung



## Zeiger der Stoppuhr justieren

Wenn sich die Zeiger der Stoppuhr vor einer Messung nicht auf die 60-Position zurücksetzen lassen, müssen sie justiert werden.

1. Ziehen Sie die Krone heraus in Position ③.
2. Drücken Sie den Start/Stop-Knopf, um die Zeiger entgegen dem Uhrzeigersinn, und den Rückstellknopf, um sie im Uhrzeigersinn auf die Ausgangsposition einzustellen.  
Sekunden- und Minutenzeiger drehen sich gleichzeitig.



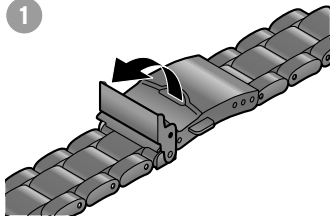
Halten Sie den jeweiligen Knopf gedrückt, laufen die Zeiger schnell vor.



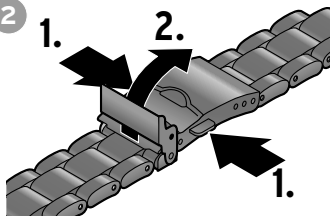
## Metallarmband einstellen

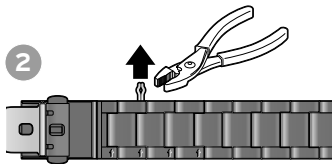
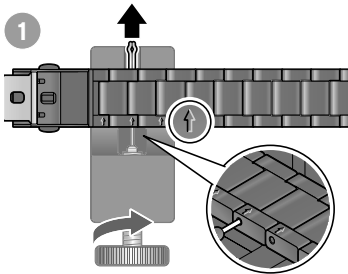


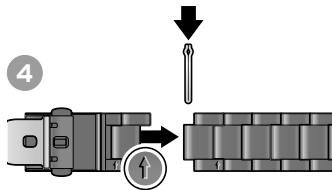
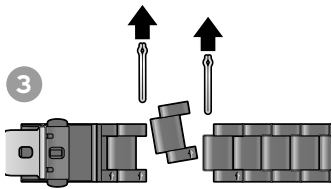
1

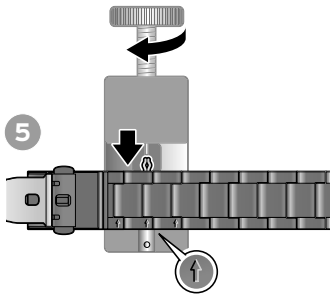


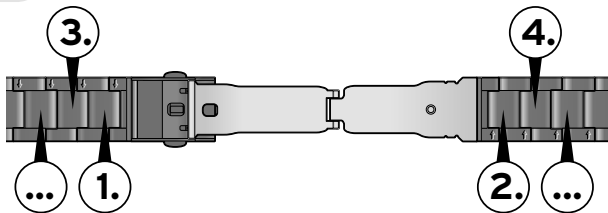
2














## Bedeutung der bar-Angabe auf der Rückseite der Uhr

water resistant	3bar	5bar	10bar	20bar
	✓	✓	✓	✓
		✓	✓	✓
			✓	✓
			✓	✓
				✓

Die Uhr ist bei vollständig hineingedrückter Krone bei den in der Tabelle angegebenen Tätigkeiten wasserdicht. Sie eignet sich jedoch nicht als Taucheruhr!

## Pflegetipps und Hinweise

- Die Uhr ist gegen Stöße geschützt, die beim normalen Tragen am Arm entstehen können.
  - Die Uhr ist bei vollständig hineingedrückter Krone wasserdicht. Sie eignet sich nicht als Taucheruhr!
  - Setzen Sie die Uhr keinen extremen Temperaturschwankungen aus, um Kondenswasserbildung zu vermeiden.
  - Sehr starke Magnetfelder müssen unbedingt gemieden werden, da sonst Abweichungen in der Zeitmessung entstehen können.
  - Öffnen Sie auf keinen Fall selbst das Gehäuse.
  - Ersetzen der Batterie: Für den Betrieb der Analog-Quartz-Uhr ist eine Silberoxid-Batterie, Typ 371 zu verwenden.
- Wichtig:** Lassen Sie eine verbrauchte Batterie nicht längere Zeit in der Uhr, da sie ausgasen und die Uhr beschädigen kann.

---

**Artikelnummer: 602 099**

---

Made exclusively for:

Tchibo GmbH, Überseering 18, 22297 Hamburg, Germany, [www.tchibo.de](http://www.tchibo.de)