








YOU-RISTA



Reinigen

Du brauchst:

-  etwa 5 Minuten Zeit
-  1 Qbo-Reinigungskapsel
-  1 Auffanggefäß (mindestens 500 ml)
-  frisches, kaltes Wasser
-  reinige die YOU-RISTA etwa alle 1 bis 2 Monate

REINIGEN



Lies zuerst die Sicherheitshinweise und benutze den Artikel nur wie in dieser Anleitung beschrieben, damit es nicht versehentlich zu Verletzungen oder Schäden kommt.



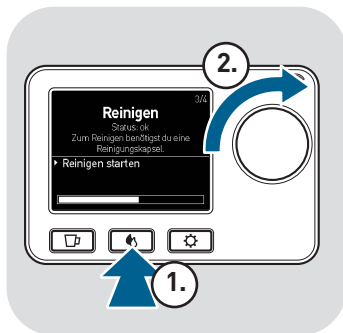
WARNUNG — Gesundheitsschäden durch Reinigungslösung
Unterbrich das Reinigen nach Möglichkeit nicht, da sonst Reste der Reinigungslösung in der Maschine zurückbleiben. Falls das Reinigen doch einmal unterbrochen wurde, muss die Maschine vor dem nächsten Gebrauch gründlich durchgespült werden, um Gesundheitsschäden zu vermeiden. Befolge dafür die Anweisungen im Display. Der Gebrauch der Maschine ist solange blockiert und nicht möglich.


Warum muss ich reinigen?

Im Laufe der normalen Benutzung lagern sich Kaffeefette in der Brühkammer und am Kaffee-Auslauf ab. Die Qbo-Reinigungskapseln entfernen diese Fettablagerungen. So schmeckt dein Kaffee unverfälscht und gleichbleibend gut.

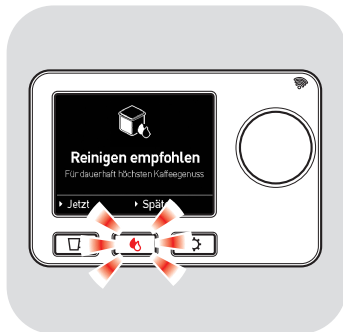
Wann muss ich reinigen?



Bei durchschnittlichem Kaffeekonsum reicht es, wenn du die YOU-RISTA etwa einmal pro Monat reinigst. Den aktuellen „Reinigungszustand“ der Maschine kannst du im Pflegemenü aufrufen und ansehen:



- ▷ Drücke die Pflegemenü-Taste  (1.).
- ▷ Wähle den Menüpunkt **Reinigen** (2.).


Der Reinigungsvorgang kann von hier aus manuell gestartet werden. Dies ist aber in der Regel nicht notwendig, denn die Maschine weist dich ...

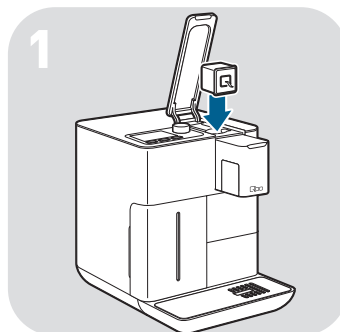


... mit einem Hinweis im Display darauf hin, wenn sie gereinigt werden muss. Zusätzlich leuchtet die Pflegemenü-Taste  rot. Wenn du den Reinigungsvorgang nicht ausführst, leuchtet die Pflegemenü-Taste  solange rot, bis du den Reinigungsvorgang ausgeführt hast.

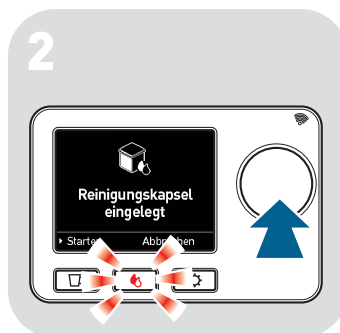


- Lass dich von der Qbo-App an den Reinigungsvorgang erinnern – aktiviere die Push-Benachrichtigung in der App.
- Wenn der Wassertank nicht bis zur Max.-Markierung gefüllt ist, musst du ggf. zwischendurch Wasser nachfüllen. Folge den Hinweisen im Display.
- Die Abtropfschale muss vor dem Starten des Reinigungsvorgangs geleert werden. Wenn die Abtropfschale voll ist, musst du sie zwischendurch leeren. Folge den Hinweisen im Display.
- Wenn das Auffanggefäß nicht ein Fassungsvermögen von mind. 500 ml hat, musst du das Gefäß ggf. zwischendurch leeren.
- Die Qbo-Reinigungskapseln sind phosphatfrei.
- Um die Maschine zu reinigen, lege einfach eine Qbo-Reinigungskapsel ein und folge den unten aufgeführten Schritten.

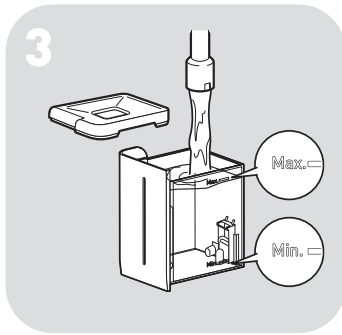
Du kannst den Reinigungsvorgang auch vom Pflegemenü aus starten. Drücke dazu die rot leuchtende Pflegemenü-Taste , wähle den Menüpunkt **Reinigen** und folge den Hinweisen im Display.



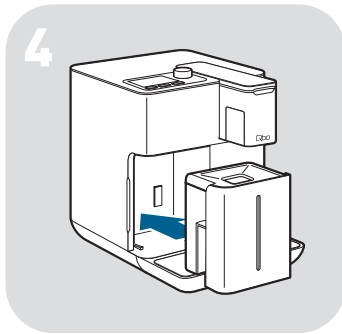
- ▷ Lege eine Qbo-Reinigungskapsel in die Maschine ein.



- ▷ Drücke auf den Drehknopf, um **Starten** zu bestätigen.



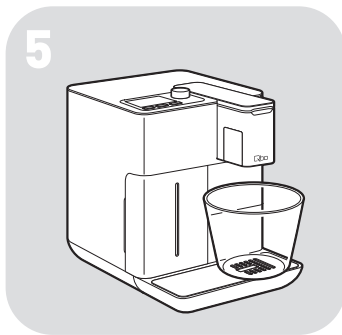
- ▷ Fülle den Wassertank mit frischem, klarem Leitungswasser bis zur Max.-Markierung.



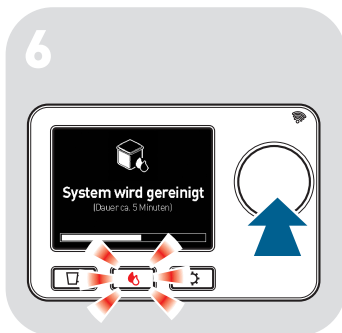
- ▷ Schiebe den Wassertank bis zum Anschlag in die Maschine.



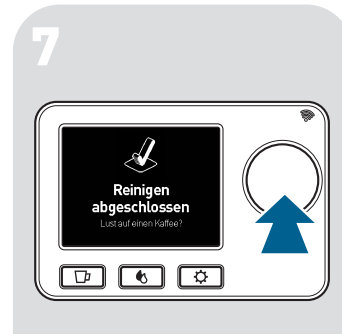
Der Wassertank muss bis zum Anschlag eingeschoben sein. Erst dann wechselt die Maschine automatisch zum nächsten Schritt.




- ▷ Platziere ein großes Auffanggefäß (mind. 500 ml) unter dem Kaffee-Auslauf. Bedenke, dass der Reinigungsvorgang nicht unterbrochen werden kann!



- ▷ Drücke auf den Drehknopf, um den Reinigungsvorgang zu starten.



Sobald im Display „Reinigen abgeschlossen“ angezeigt wird, ist der Reinigungsvorgang abgeschlossen. Die rot leuchtende Pflegemenu-Taste  erlischt.

- ▷ Um zurück ins ins Getränke-menü zu wechseln, drücke auf den Drehknopf oder warte etwa 3 Sekunden.