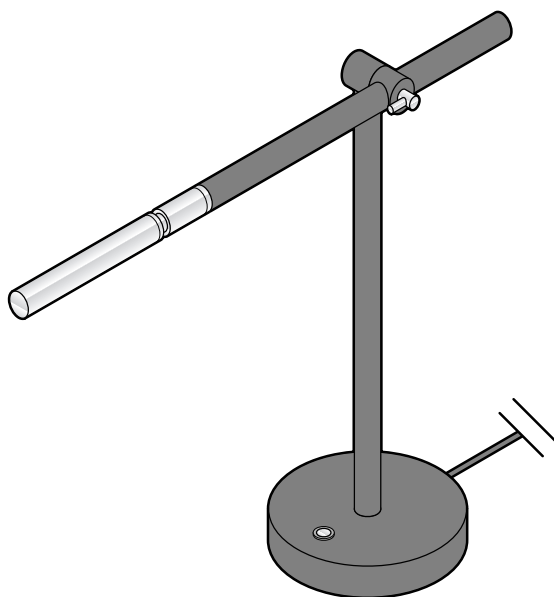




Tischleuchte



Sicherheitshinweise



Der Artikel ist mit Sicherheitsvorrichtungen ausgestattet. Lesen Sie trotzdem aufmerksam die Sicherheitshinweise und benutzen Sie den Artikel nur wie in dieser Anleitung beschrieben, damit es nicht versehentlich zu Verletzungen oder Schäden kommt.

Bewahren Sie diese Anleitung zum späteren Nachlesen auf. Bei Weitergabe des Artikels ist auch diese Anleitung mitzugeben.

Verwendungszweck



Die Leuchte ist zum Aufstellen in trockenen Innenräumen konzipiert und für die Verwendung in Feuchträumen

(z.B. Badezimmer) und im Freien ungeeignet.

GEFAHR für Kinder

- Kinder erkennen nicht die Gefahren, die bei unsachgemäßem Umgang mit Elektrogeräten entstehen können. Halten Sie Kinder daher von dem Artikel fern.
- Halten Sie das Verpackungsmaterial von Kindern fern. Entsorgen Sie es sofort.
Es besteht u.a. Erstickungsgefahr!

GEFAHR durch Elektrizität

- Die Leuchte darf nicht mit Wasser oder anderen Flüssigkeiten in Berührung kommen, da dann die Gefahr eines elektrischen Schlages besteht.
- Schließen Sie die Leuchte nur an eine vorschriftsmäßig installierte Steckdose an, deren Netzspannung mit den technischen Daten der Leuchte übereinstimmt.
- Die Steckdose muss gut zugänglich sein, damit Sie im Bedarfsfall schnell den Stecker ziehen können.

- Ziehen Sie den Netzstecker aus der Steckdose, wenn während des Betriebs Störungen auftreten, Sie die Leuchte auseinandernehmen oder reinigen. Ziehen Sie dabei immer am Stecker, nicht am Netzkabel.
- Verwenden Sie die Leuchte nicht, wenn die Leuchte oder das Netzkabel Beschädigungen aufweist. Ziehen Sie sofort den Netzstecker aus der Steckdose.
- Das eingebaute LED-Leuchtmittel kann und darf nicht getauscht werden.
- Nehmen Sie keine Veränderungen an der Leuchte vor. Lassen Sie Reparaturen nur von einer Fachwerkstatt oder im Service Center durchführen. Auch das Netzkabel darf nicht selbst ausgetauscht werden.
- Halten Sie das Netzkabel fern von Hitzequellen und scharfen Kanten.

WARNUNG vor

Brand / Verbrennungen

- Die Leuchte wird während des Betriebs im Bereich des Leuchtmittels heiß. Achten Sie darauf, dass niemand die heißen Teile berührt. Es besteht Verbrennungsgefahr.
- Leuchtmittel und Leuchte werden im Betrieb heiß. Decken Sie die Leuchte nicht ab und hängen Sie auf keinen Fall Gegenstände über die Leuchte.

WARNUNG vor Verletzungen

- Verlegen Sie das Netzkabel so, dass sich niemand darin verfangen kann.

VORSICHT - Sachschaden

- Schließen Sie die Leuchte nicht an einen Dimmer an; das Leuchtmittel ist nicht für externe Dimmer geeignet.
- Bei einem Gewitter können am Stromnetz angeschlossene Geräte Schaden nehmen. Ziehen Sie deshalb bei Gewitter immer den Netzstecker aus der Steckdose.
- Drehen Sie die Teile bei der Montage nur mit der Hand so fest wie möglich zusammen. Verwenden Sie kein Werkzeug, um die Oberflächen nicht zu zerkratzen.
- Die Pflege der Leuchte beschränkt sich auf die Oberfläche. Verwenden Sie zum Reinigen nur ein trockenes, fusselfreies Tuch bzw. einen Staubwedel.

Entsorgen

Entsorgen Sie die Verpackung sortenrein. Nutzen Sie dafür die örtlichen Möglichkeiten zum Sammeln von Papier, Pappe und Leichtverpackungen.



Geräte, die mit diesem Symbol gekennzeichnet sind, dürfen nicht mit dem Hausmüll entsorgt werden!

Sie sind gesetzlich dazu verpflichtet, Altgeräte getrennt vom Hausmüll zu entsorgen.

Informationen zu Sammelstellen, die Altgeräte kostenlos entgegennehmen, erhalten Sie bei Ihrer Gemeinde- oder Stadtverwaltung.



www.tchibo.de/anleitungen

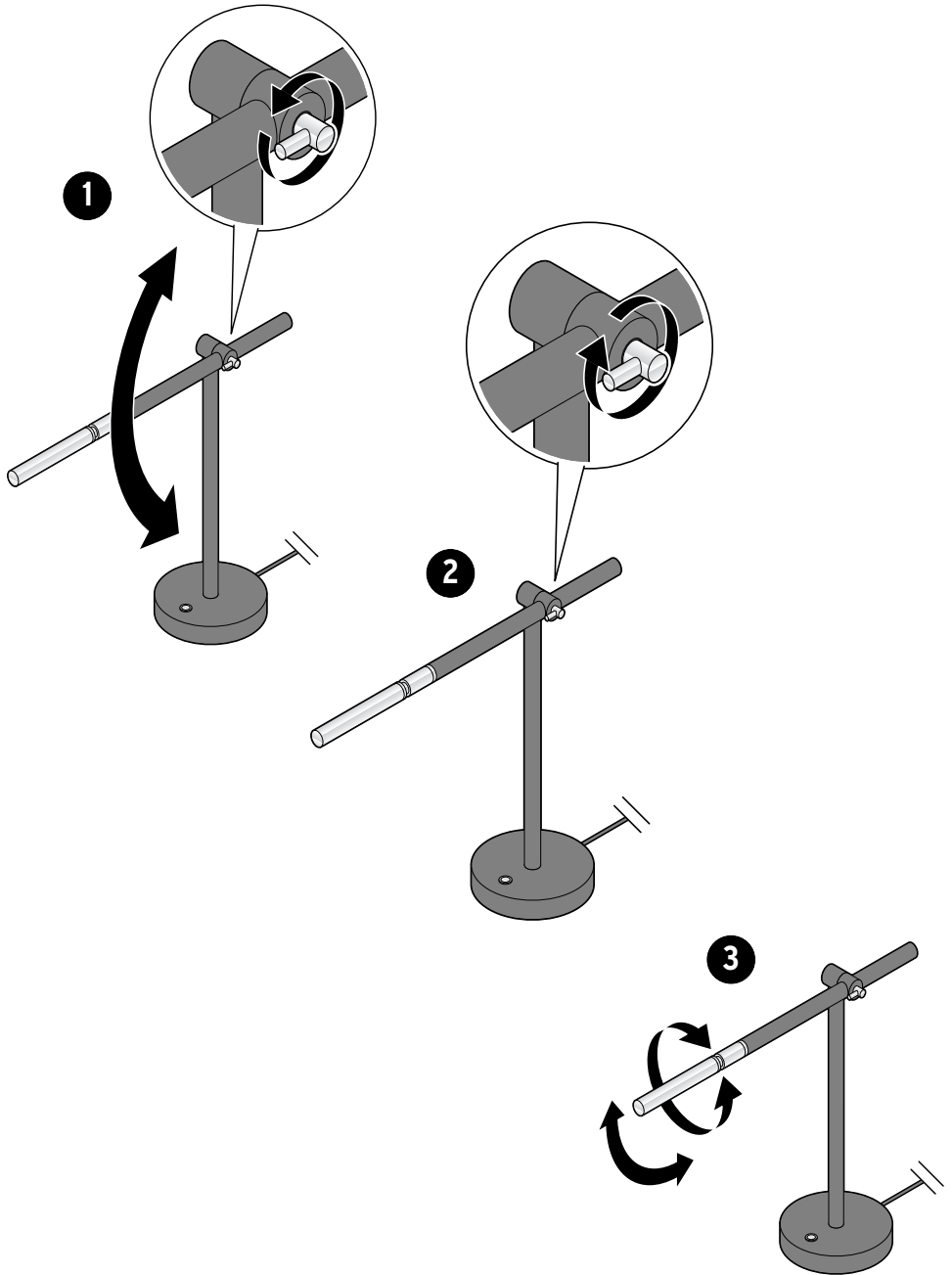
Technische Daten

Modell:	346 796
Netzspannung:	220 - 240 V ~ 50 Hz
Leuchtmittel:	1 x fest eingebautes LED-Leuchtmittel, maximal 7,6 Watt
Schutzklasse:	II <input type="checkbox"/>
Umgebungstemperatur:	+10 bis +40 °C
Made exclusively for:	Tchibo GmbH, Überseering 18, 22297 Hamburg, Germany www.tchibo.de

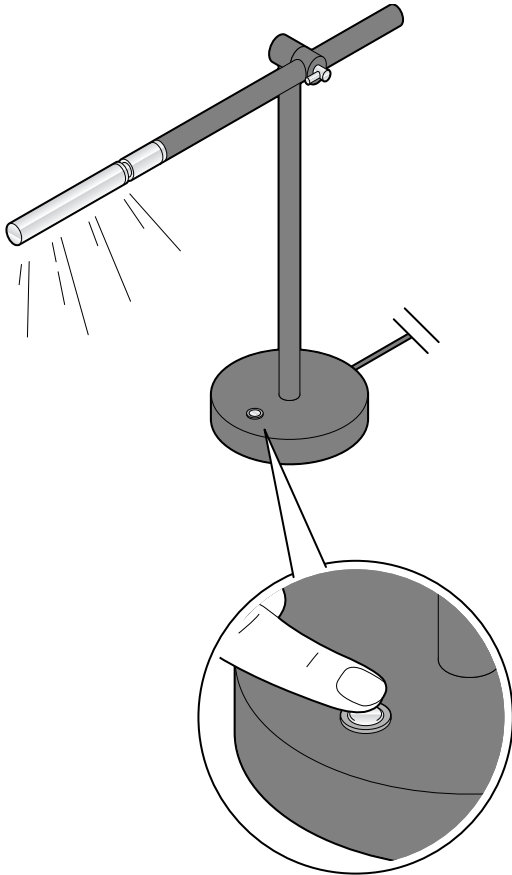
Im Zuge von Produktverbesserungen behalten wir uns technische und optische Veränderungen am Artikel vor.



Ausrichten



Ein- und Ausschalten



- ▷ Berühren Sie den Touch it-Schalter am Leuchtenfuß 1x, um die Leuchte einzuschalten.
2x bzw. 3x, um die Helligkeit der Leuchte in zwei Stufen zu verändern.
Das Licht wird heller.
4x, um die Leuchte auszuschalten.

i Wenn Sie den Stecker gezogen haben, als die Leuchte eingeschaltet war, leuchtet sie in der hellsten Stufe, wenn Sie den Stecker wieder in die Steckdose stecken.

Garantie

Die Tchibo GmbH übernimmt **3 Jahre Garantie** ab Kaufdatum.

Tchibo GmbH, Überseering 18, 22297 Hamburg, Germany

Innerhalb der Garantiezeit beheben wir kostenlos alle Material- oder Herstellfehler. Voraussetzung für die Gewährung der Garantie ist die Vorlage eines Kaufbelegs von Tchibo oder eines von Tchibo autorisierten Vertriebspartners.

Diese Garantie gilt innerhalb der EU, der Schweiz und in der Türkei. Sollte sich wider Erwarten ein Mangel herausstellen, füllen Sie bitte den beigefügten Service-Scheck aus. Schicken Sie ihn zusammen mit einer Kopie des Kaufbelegs und dem sorgfältig verpackten Artikel an das Tchibo Service Center.

Wenn Sie den Artikel **innerhalb Deutschlands** verschicken, füllen Sie bitte den DHL-Versandschein aus, kleben ihn auf das Paket und versenden Sie den Artikel kostenfrei per DHL.

Von der Garantie ausgenommen sind Schäden, die auf unsachgemäßer Behandlung beruhen, sowie Verschleißteile / Verbrauchsmaterial. Diese können Sie unter der angegebenen Rufnummer bestellen. Nichtgarantiereparaturen können Sie gegen individuelle Berechnung zum Selbstkostenpreis vom Tchibo Service Center durchführen lassen. Die gesetzlichen Gewährleistungsrechte werden durch diese Garantie nicht eingeschränkt.



Der Artikel wird in dem genannten Tchibo Service Center repariert. Bitte senden Sie ihn direkt an das für Ihr Land zuständige Service Center. Nur dann kann eine zügige Bearbeitung und Rücksendung erfolgen. Für Produktinformationen, Zubehörbestellungen oder Fragen zur Serviceabwicklung rufen Sie bitte unsere Tchibo Kundenberatung an. Bei Rückfragen geben Sie die Artikelnummer an.

Tchibo Service Center und Kundenberatung

Artikelnummer: 346 796

Deutschland Österreich Schweiz

Deutschland

**TCHIBO
SERVICE CENTER RTS
Erfurter Höhe 105
99610 Sömmerda
DEUTSCHLAND**

 **0800 - 33 44 99 5**
(kostenfrei)

FAX: 0800 - 40 41 00 9
(kostenfrei)

Montag - Sonntag
(auch an Feiertagen)
von 8.00 bis 22.00 Uhr
E-Mail: TCM-Service@tchibo.de

Österreich

**TCHIBO
SERVICE CENTER SÖMMERDA
Erfurter Höhe 105
99610 Sömmerda
DEUTSCHLAND**

 **0800 - 711 020 012**
(kostenfrei)

Montag - Sonntag
(auch an Feiertagen)
von 8.00 bis 22.00 Uhr
E-Mail: kundenservice@tchibo.at

Schweiz

**TCHIBO
SERVICE CENTER SCHWEIZ
Hirsrütiweg
4303 Kaiseraugst
SCHWEIZ**

 **0844 - 22 55 82**
(Festnetztarif)

Montag - Sonntag
(auch an Feiertagen)
von 8.00 bis 22.00 Uhr
E-Mail: kundenservice@tchibo.ch



DHL-Versandschein - nur innerhalb Deutschlands

1. Schneiden Sie dieses Blatt aus.
2. Schreiben Sie Ihren Namen und Ihre Adresse darauf.
3. Kleben Sie das Blatt auf Ihr Paket.
4. Bringen Sie das Paket zur Post, lassen eine Paketnummer aufbringen und versenden es kostenfrei per DHL.

Wichtig: Der Strichcode darf nicht beschrieben oder überklebt werden.
Der Versand ist nur innerhalb Deutschlands möglich!

----- ✂

Service-Scheck

Bitte den Scheck in Blockschrift ausfüllen und mit dem Artikel einsenden.

Name _____

Straße, Nr. _____

PLZ, Ort _____


Land _____

Tel. (tagsüber) _____

Liegt kein Garantiefall vor:
(bitte ankreuzen)

Artikel bitte unrepariert zurücksenden.

Bitte Kostenvoranschlag erstellen, wenn Kosten von über EUR 10,-/SFR 17,- entstehen.





Name _____

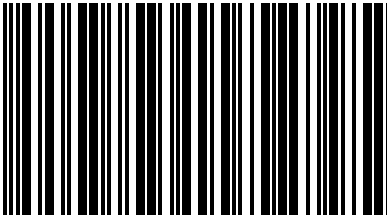
Straße, Nr. _____

PLZ, Ort _____

UNFREI-Paketmarke anbringen

Unfrei

Paketzentrum 99



99610.204.106.02 0

E	einzuziehendes Entgelt EUR
----------	-------------------------------------

TCHIBO
 SERVICE CENTER RTS
 Erfurter Höhe 105
 99610 Sömmerda
 DEUTSCHLAND

DHL-Versandschein - nur innerhalb Deutschlands



Service-Scheck

Bitte den Scheck in Blockschrift ausfüllen und mit dem Artikel einsenden.

Artikelnummer: **346 796**
 Deutschland Österreich Schweiz

Fehlerangabe _____

Kaufdatum _____ Datum/Unterschrift _____

