



TOUCH



Reinigen

Du brauchst:

- 🕒 etwa 5 Minuten Zeit
- ✓ 1 Qbo-Reinigungskapsel
- ✓ frisches, kaltes Wasser
- 🔄 reinige die Qbo TOUCH etwa alle 1 bis 2 Monate

REINIGEN



Lies zuerst die Sicherheitshinweise und benutze den Artikel nur wie in dieser Anleitung beschrieben, damit es nicht versehentlich zu Verletzungen oder Schäden kommt.



WARNUNG — Gesundheitsschäden durch Reinigungslösung
Unterbrich das Reinigen nach Möglichkeit nicht, da sonst Reste der Reinigungslösung in der Maschine zurückbleiben. Falls das Reinigen doch einmal unterbrochen wurde, muss die Maschine vor dem nächsten Gebrauch gründlich durchgespült werden, um Gesundheitsschäden zu vermeiden. Der Gebrauch der Maschine ist solange blockiert und nicht möglich.

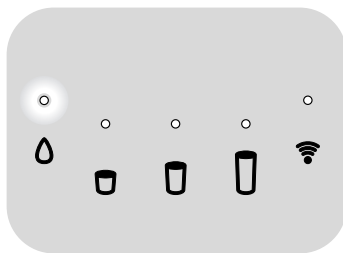
Warum muss ich reinigen?

Im Laufe der normalen Benutzung lagern sich Kaffeefette in der Brühkammer und am Kaffee-Auslauf ab. Die Qbo-Reinigungskapseln entfernen diese Fettablagerungen. So schmeckt dein Kaffee unverfälscht und gleichbleibend gut.


Wann muss ich reinigen?

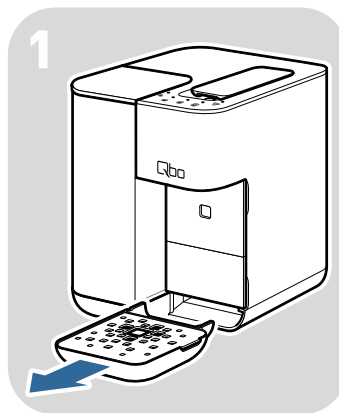
Bei durchschnittlichem Kaffeekonsum reicht es, wenn du die Qbo TOUCH etwa einmal pro Monat reinigst.

Der Reinigungsvorgang dauert ca. 5 Minuten.

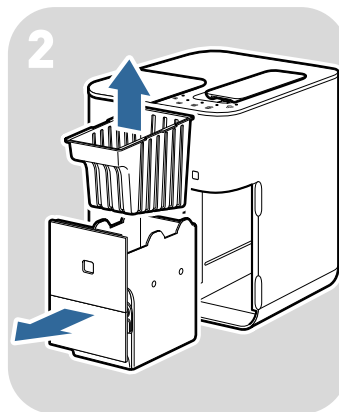


Wenn die Pflege-Taste nach dem Einschalten ca. 3 Sekunden **blau** leuchtet, muss die Maschine gereinigt werden.

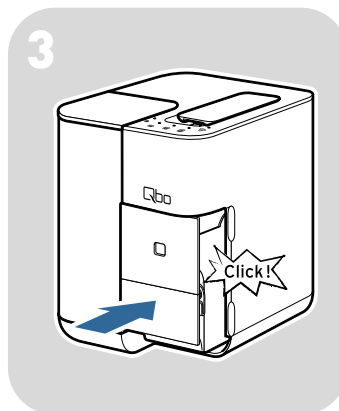
 Wenn du den Reinigungsvorgang nicht ausführst, leuchtet die Pflege-Taste bei jedem Einschalten der Maschine für ein paar Sekunden blau - solange, bis du den Reinigungsvorgang ausgeführt hast. Du kannst den Reinigungsvorgang auch zwischendurch ausführen.



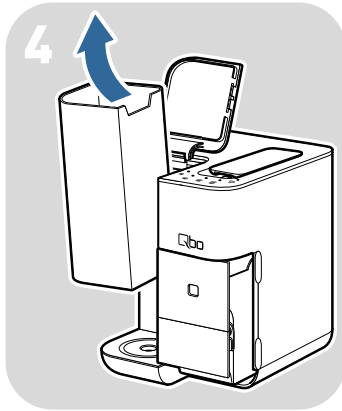
▷ Nimm die Abtropfschale ab.



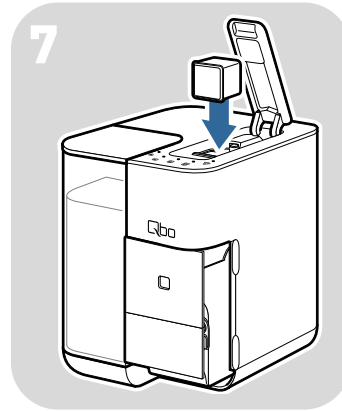
▷ Ziehe den Kapsel-Auffangbehälter heraus und entnimm das Sieb.
▷ Entsorge ggf. die verbrauchten Kapseln und gieße das Wasser im Kapsel-Auffangbehälter weg.



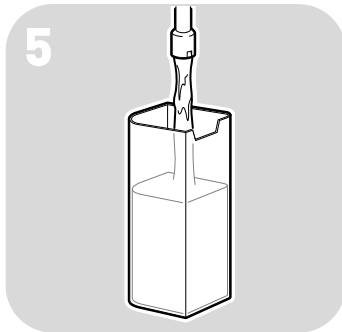
▷ Setze den Kapsel-Auffangbehälter **ohne Sieb** wieder in die Maschine ein, aber nur so weit, bis er bündig mit der Maschinenfront einrastet. In dieser Position wird die Reinigungslösung im Kapsel-Auffangbehälter aufgefangen.



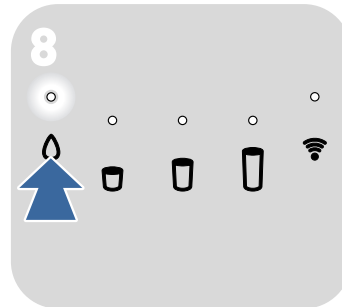
- ▷ Klappe den Deckel vom Wassertank nach oben.
- ▷ Ziehe den Wassertank nach oben heraus.



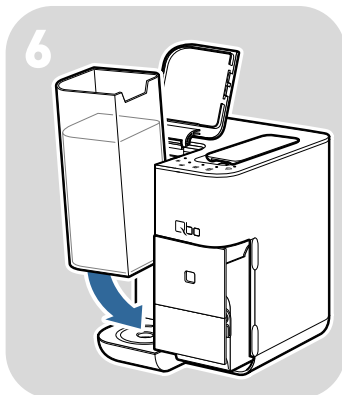
- ▷ Lege eine **Qbo-Reinigungs-**kapsel in die Maschine ein.



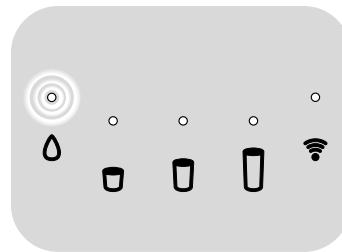
- ▷ Fülle den Wassertank mit frischem, kalten Leitungs- bzw. Trinkwasser.



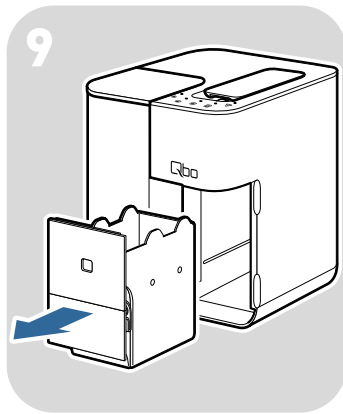
- ▷ Drücke die Pflege-Taste 1x kurz. Die Kontroll-Leuchte leuchtet blau.
- ▷ Halte die Pflege-Taste ca. 3 Sekunden gedrückt, um den Reinigungsvorgang zu starten.



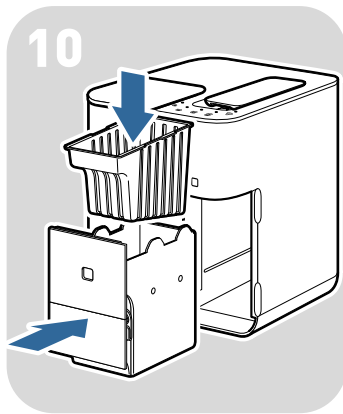
- ▷ Setze den Wassertank wieder in die Maschine ein und drücke ihn ggf. bis zum Anschlag herunter.
- ▷ Klappe den Deckel vom Wassertank wieder zu.



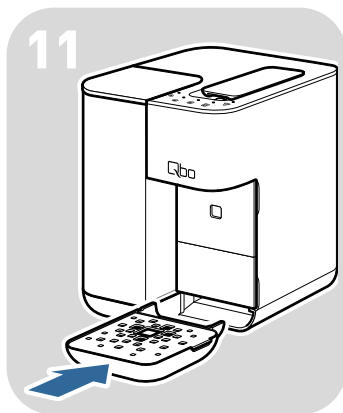
Die Kontroll-Leuchte über der Pflege-Taste leuchtet während des gesamten Reinigungsvorgangs fortlaufend langsam pulsierend. Sobald die Kontroll-Leuchte über der Pflege-Taste erlischt, ist der Reinigungsvorgang abgeschlossen.



- ▷ Ziehe den Kapsel-Auffangbehälter heraus.
- ▷ Gieße die Reinigungslösung im Kapsel-Auffangbehälter weg.
- ▷ Spüle den Kapsel-Auffangbehälter mit klarem Wasser aus und trockne ihn sorgfältig ab.



- ▷ Setze das Sieb wieder in den Kapsel-Auffangbehälter ein.
- ▷ Schiebe den Kapsel-Auffangbehälter bis zum Anschlag in die Maschine hinein.



- ▷ Schiebe die Abtropfschale bis zum Anschlag in die Maschine.
- Die Maschine ist wieder bereit für die Kaffeezubereitung.